

Gamma cottura modulare Colonnina acqua con manopole, con alzatina posteriore - 1 lato operatore

ARTICOLO N°

MODELLO N°

NOME

SIS #

AIA #

**588711**
(MBEBBBBOOO)Colonnina acqua con manopole, con
alzatina posteriore - 1 lato operatore

Descrizione

Articolo N°

Colonnina acqua con manopole per acqua calda e fredda. Unità costruita secondo la norma DIN 18860_2 con bordo salvagoccia da 20 mm. Telaio interno in robusto acciaio inox AISI 304 di 2 e 3 mm di spessore. Top in acciaio inox AISI 304 di 2 mm di spessore e zoccolo da 70 mm. Costruzione della superficie piana e liscia, per una facile pulizia. Sistema di giunzione THERMODUL che permette il perfetto assemblaggio del piano di lavoro delle varie funzioni ed evita possibili infiltrazioni di liquidi.

Grado di protezione all'acqua IPX5.

Configurazione: a isola, alzatina con un lato operatore.

Caratteristiche e benefici

- Tutti i componenti principali possono essere facilmente accessibili dal fronte.
- Il sistema di giunzione tra le apparecchiature senza saldatura THERMODUL permette la rimozione delle unità in caso di sostituzione o di servizio.
- Rubinetto miscelatore acqua calda e fredda.
- Rubinetto in acciaio inox di grandi dimensioni.

Costruzione

- Top in acciaio inox AISI 304 di 2 mm di spessore.
- Unità costruita secondo le norme DIN 18860_2 con piano di lavoro da 20 mm e zoccolo da 70 mm.
- Protezione all'acqua IPX5.
- Tutte le superfici sono costruite evitando il più possibile zone di accumulo dello sporco per facilitare le operazioni di pulizia.
- Telaio interno robusto in acciaio inox.

Accessori opzionali

- | | |
|--|-------------------------------------|
| • Kit profilo di connessione tra unità con alzatina, 850 mm | PNC 912498 <input type="checkbox"/> |
| • Piano porzionatore da 200 mm | PNC 912520 <input type="checkbox"/> |
| • Piano porzionatore da 200 mm | PNC 912550 <input type="checkbox"/> |
| • Piano di lavoro ribaltabile 300x850mm | PNC 912579 <input type="checkbox"/> |
| • Piano di lavoro ribaltabile 400x850mm | PNC 912580 <input type="checkbox"/> |
| • Piano di lavoro laterale fisso 200x850mm | PNC 912586 <input type="checkbox"/> |
| • Piano di lavoro laterale fisso 300x850mm | PNC 912587 <input type="checkbox"/> |
| • Piano di lavoro laterale fisso 400x850mm | PNC 912588 <input type="checkbox"/> |
| • Pannello posteriore in acciaio inox, per funzioni top e monoblocco con alzatina, 200x700mm | PNC 913007 <input type="checkbox"/> |
| • Kit profilo di chiusura blocco a filo, unità con alzatina, lato sinistro, 850 mm | PNC 913115 <input type="checkbox"/> |
| • Kit profilo di chiusura blocco a filo, unità con alzatina, lato destro, 850 mm | PNC 913116 <input type="checkbox"/> |
| • Kit profilo di chiusura blocco (12.5 mm), unità con alzatina, lato sinistro, 850 mm | PNC 913206 <input type="checkbox"/> |
| • Kit profilo di chiusura blocco (12.5 mm), unità con alzatina, lato destro, 850 mm | PNC 913207 <input type="checkbox"/> |
| • Kit profilo di connessione per installazioni schiena contro schiena unità con alzatina (ordinare come speciale e specificare la lunghezza del blocco. Il prezzo indicato a listino si riferisce ad una lunghezza di 1000 mm) | PNC 913226 <input type="checkbox"/> |
| • Profilo, profondità=850 mm | PNC 913231 <input type="checkbox"/> |

Approvazione:

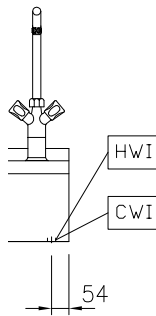
- Pannello laterale in acciaio inox sinistro PNC 913632 ☐
(12.5mm), per installazione a sbalzo, H= 400mm
- Pannello laterale in acciaio inox destro PNC 913633 ☐
(12.5mm), per installazione a sbalzo, H= 400mm
- Pannello laterale in acciaio inox PNC 913634 ☐
sinistro, a filo, per installazione a sbalzo, H= 400mm
- Pannello laterale in acciaio inox destro, PNC 913635 ☐
a filo, per installazione a sbalzo, H= 400mm
- - NOT TRANSLATED - PNC 913640 ☐
- Kit di installazione a sbalzo - top da PNC 913646 ☐
200 mm



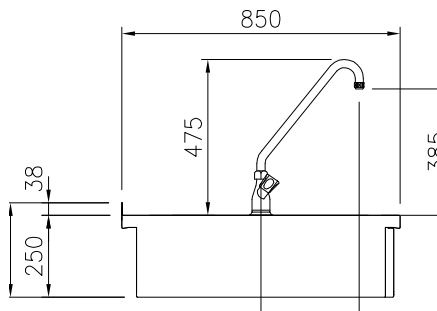
Electrolux
PROFESSIONAL

Gamma cottura modulare Colonnina acqua con manopole, con alzatina posteriore - 1 lato operatore

Fronte

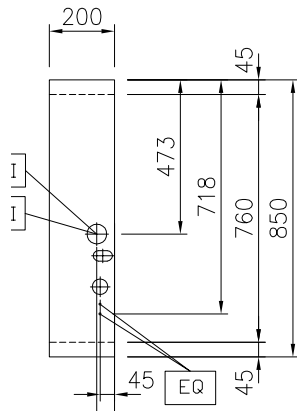


Lato



CWI = Attacco acqua fredda
HWI = Attacco acqua calda

Alto



Acqua

Dimensioni tubatura di
entrata acqua calda: 3/4"

Dimensioni tubatura di
entrata acqua fredda
(risciacquo): 3/4"

Informazioni chiave

Dimensioni esterne,
larghezza: 200 mm

Dimensioni esterne,
profondità: 850 mm

Dimensioni esterne, altezza: 250 mm

Peso netto: 15.5 kg



Gamma cottura modulare
Colonnina acqua con manopole, con alzatina posteriore - 1 lato
operatore
L'azienda si riserva il diritto di apportare modifiche ai prodotti senza preavviso

2025.12.12